

## Logiciel SpacEyes3D " Builder " ... ... sortie de la Version 6.2 (64 bits)



### La nouvelle Version 6.2 de SpacEyes3D" Builder" - 64 bits - propose ...

#### Assistant de création de projets

Permet de détecter les couches de géodonnées présentes dans le dossier sélectionné - MNT, orthoimage, occupation du sol, autres données raster (MNS, MNE, scan carto, ...), données vectorielles (réseaux, emprises au sol de bâtiments, données administratives ...) - nécessaires à la création du projet SpacEyes3D (.gww)



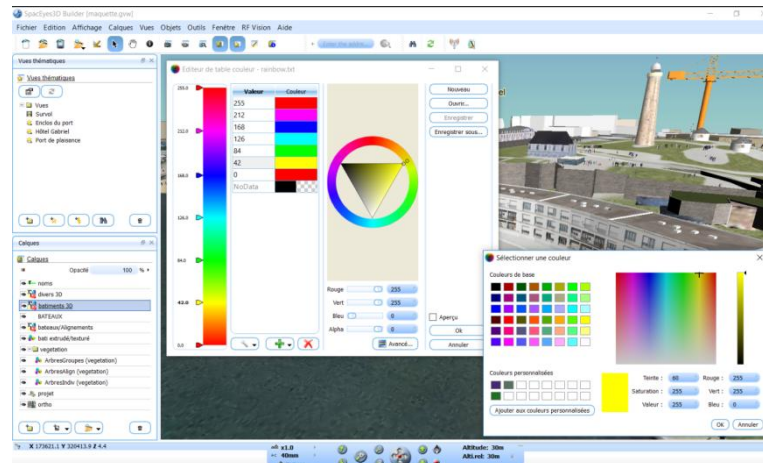
#### Gestion des calques

- ✓ Ajout des entrées "Copier/Coller les propriétés" dans le menu contextuel des calques vecteurs.
- ✓ Ajout des entrées "Afficher/Masquer tout" dans le menu contextuel du groupe de couches pour changer la visibilité de tous ses calques à la fois.
- ✓ Possibilité de glisser/déposer plusieurs fichiers
- ✓ Ajout de la possibilité de sélectionner plusieurs couches et de les déplacer dans un groupe.
- ✓ Ajout de la possibilité de supprimer/dupliquer plusieurs couches.
- ✓ Ajout des couches des bâtiments texturées contenu dans un groupe à la liste de choix des couches pour l'inspecteur de pixel.
- ✓ Coller le style sur toutes les couches sélectionnées.

#### Gestion des tables couleurs

- ✓ Utilisation de la couleur de remplissage du style natif pour les murs (Extrusion des bâtiments).

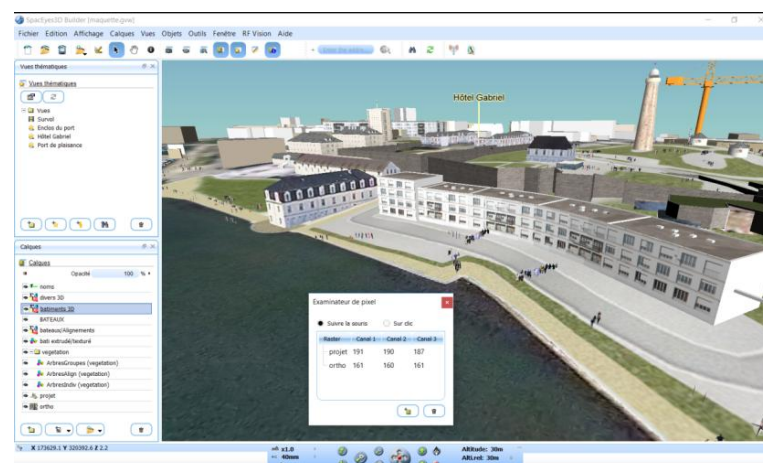
- ✓ Ajout d'un outil de création et d'édition de table couleur dans le menu Outils.



- ✓ Intégration du driver gdal\_cmap qui permet de lire une image avec table couleurs avec des options d'interprétation des couleurs:(étalement des couleurs sur min/max de l'image, mode d'interpolation des couleurs, numéro de bande sur laquelle on applique la table couleur, mode d'affichage (RGB/RGBA/PALETTE).
- ✓ Intégration des tables couleurs de format GEOimage (\*.TC) et map (\*.cmap) dans l'outil "Editeur de table couleurs".

### Autres fonctionnalités

- ✓ Support des images 16 bits
- ✓ Générer des légendes selon le type d'interprétation des couleurs (dégradation de couleurs ou démarcation nette).
- ✓ Ajout d'un outil "Examineur de pixel" qui permet d'afficher les données de chaque pixel de l'image lors de déplacement de la souris (Fenêtre -> Examineur de pixel).



- ✓ Ajout de la possibilité d'afficher les coordonnées en géographique (dans la barre de statut en bas à gauche).
- ✓ Support des caractères UTF8 pour les étiquettes textes.
- ✓ Amélioration de l'affichage des décimaux dans les coordonnées.

... ainsi que des améliorations de fonctions existantes